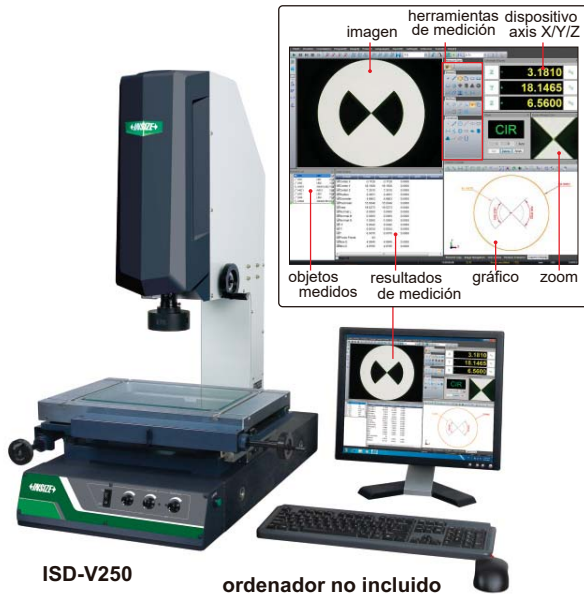


# MÁQUINA DE VISIÓN



ISD-V250

ordenador no incluido

## ACCESORIOS OPCIONALES

<b>Objetivo auxiliar 0.5X</b>	Código: <b>ISD-V-OB05X</b> Distancia de trabajo: 75mm Ampliación: 16.5~97.5X (monitor de 19")
<b>Objetivo auxiliar 2X</b>	Code: <b>ISD-V-OB2X</b> Distancia de trabajo: 36mm Ampliación: 66~390X (on 19" monitor)
<b>Palpador</b>	Código: <b>ISD-V-PROBE</b> Incluye Ø2mm and Ø3mm styli, Ø25mm calibration ball
<b>Lentes con luz coaxial</b>	Código: <b>ISD-V-LENS</b> (debe ser instalado en fábrica)
<b>Máquina de visión por ordenador</b>	Código: <b>ISD-V150A, ISD-V250A, ISD-V300A, ISD-V400A</b>

## EQUIPO ESTANDAR

<b>Unidad principal</b>	1ud
<b>Trajeta de video</b>	1ud
<b>Disco software</b>	1ud
<b>Cristal de calibración</b>	1ud
<b>Posicionador laser</b>	1ud
<b>Clay</b>	1ud
<b>Interruptor de pie</b>	1ud
<b>Funda anti polvo</b>	1ud

## ESPECIFICACIONES

Código	ISD-V150	ISD-V250	ISD-V300	ISD-V400
<b>Ranfo de medición (X×Y×Z)</b>	150×100×200mm	250×150×200mm	300×200×200mm	400×300×200mm
<b>Medidas mesa</b>	354×228mm	450×280mm	500×330mm	606×466mm
<b>Cristal soporte</b>	210×160mm	306×196mm	350×250mm	450×350mm
<b>Resolución de los ejes X/Y/Z</b>	0.5µm			
<b>Precisión del axis X/Y</b>	≤(2.5+L/100)µm (L es la altura medida en mm)			
<b>Repetibilidad en los X/Y</b>	2µm			
<b>Objetivo</b>	0.7X~4.5X (zoom)			
<b>Distancia de trabajo</b>	92mm			
<b>Aumentos</b>	33X~195X (monitor de 19")			
<b>Cámara</b>	1/3" color CCD, 1.5M pixel			
<b>Iluminación</b>	superficie y contorno con ajuste LED			
<b>Altura máxima de la pieza de trabajo</b>	160mm			
<b>Peso máximo de la pieza de trabajo</b>	20kg			
<b>Sistema operativo</b>	Windows 7			
<b>Movimiento de ejes</b>	manual			
<b>Fuente de alimentaci</b>	110/220V, 50/60Hz			
<b>Dimensión (L×W×H)</b>	560×540×850mm	760×600×900mm	760×600×900mm	970×670×940mm
<b>Peso</b>	100kg	120kg	140kg	240kg



palpador (**opcional**), incluye bola de Ø2mm y Ø3mm y bola de calibración de Ø25mm con una precisión de 10µm



CD software (incluido)



lente con luz coaxial (**opcional**) debe ser instalada en fábrica

## SOFTWARE

■ **Sistema operativo:** Windows 7

■ **Idioma:** English

■ **Herramientas de medición básicas:**



medir la cordenada del punto



medir la coordenada central y el diámetro del área del círculo



medir la distancia entre dos puntos



medir la longitud y el diámetro del arco



medir el ángulo de dos líneas



medir la distancia entre dos elementos



medir la longitud, anchura y diámetro



medir el ancho y el diámetro del anillo



medir la longitud de la curva abierta



medir la longitud y el área de la curva cerada



medir la distancia de enfoque de la superficie

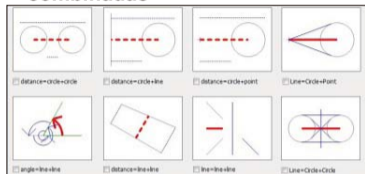


medir la longitud, el ancho y el área del rectángulo



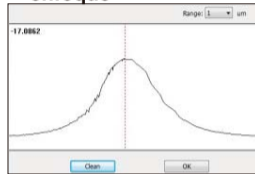
medir la cordenada central y la longitud de eje de la elipse

■ **Herramientas de medición combinadas**

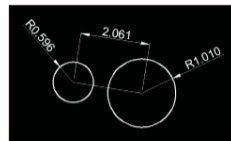


medir la distancia y el ángulo entre dos elementos

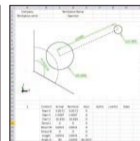
■ **Indicador del enfoque**



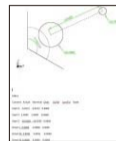
■ **Exportar a CAD, EXCEL o WORD:**



CAD

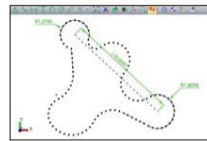


EXCEL

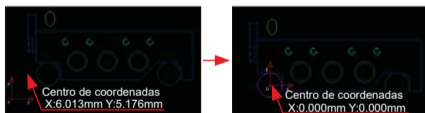


WORD

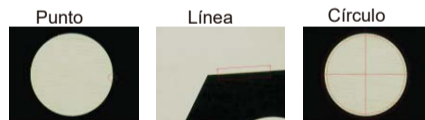
■ **Escanear el contorno**



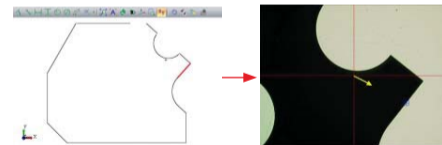
■ **Transferencia de coordenadas:**



■ **Puntos-Detección**



■ **Medición en CAD**



Importar el archivo CAD, establecer las coordenadas principales y continuar la flecha

■ **Detección del perfil**

